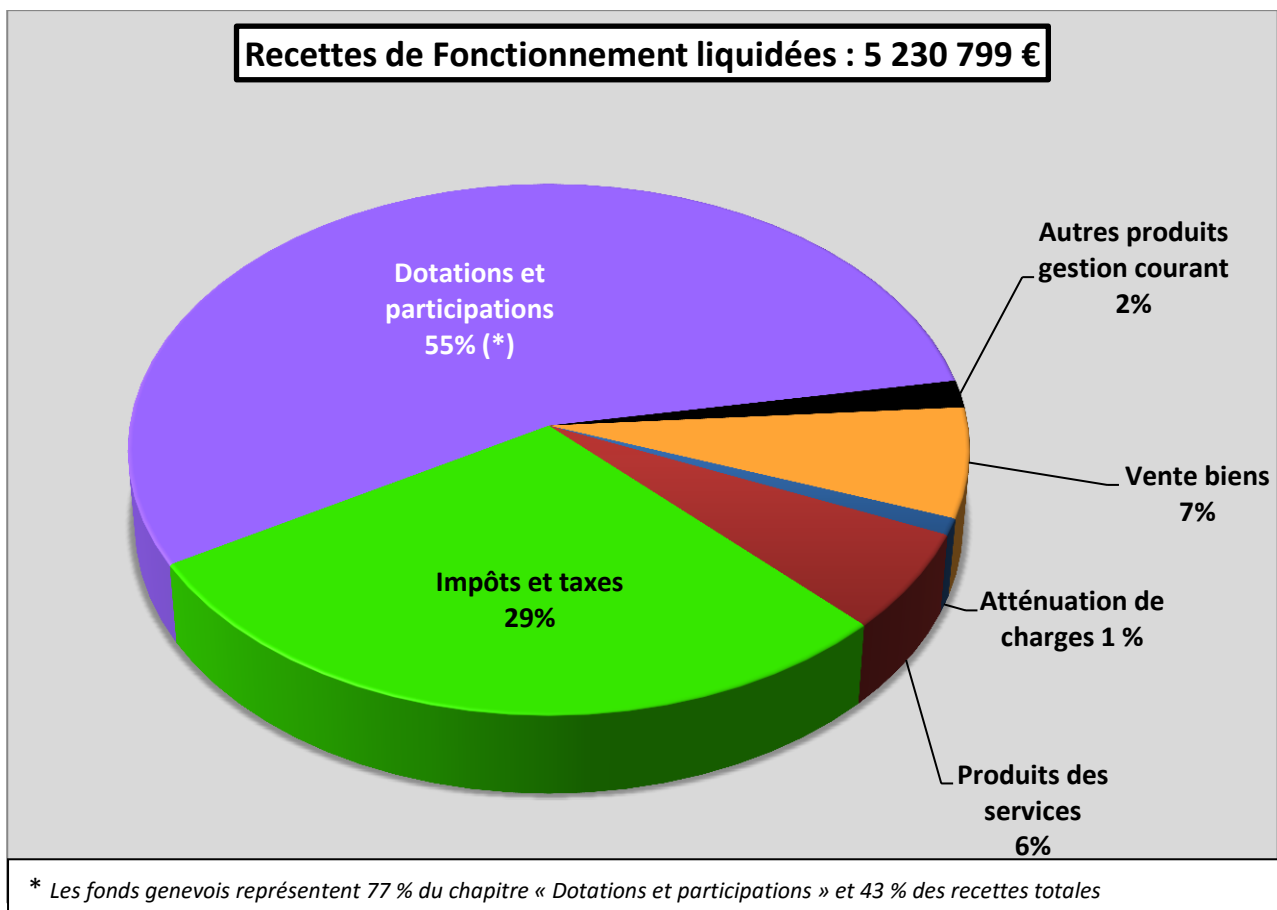
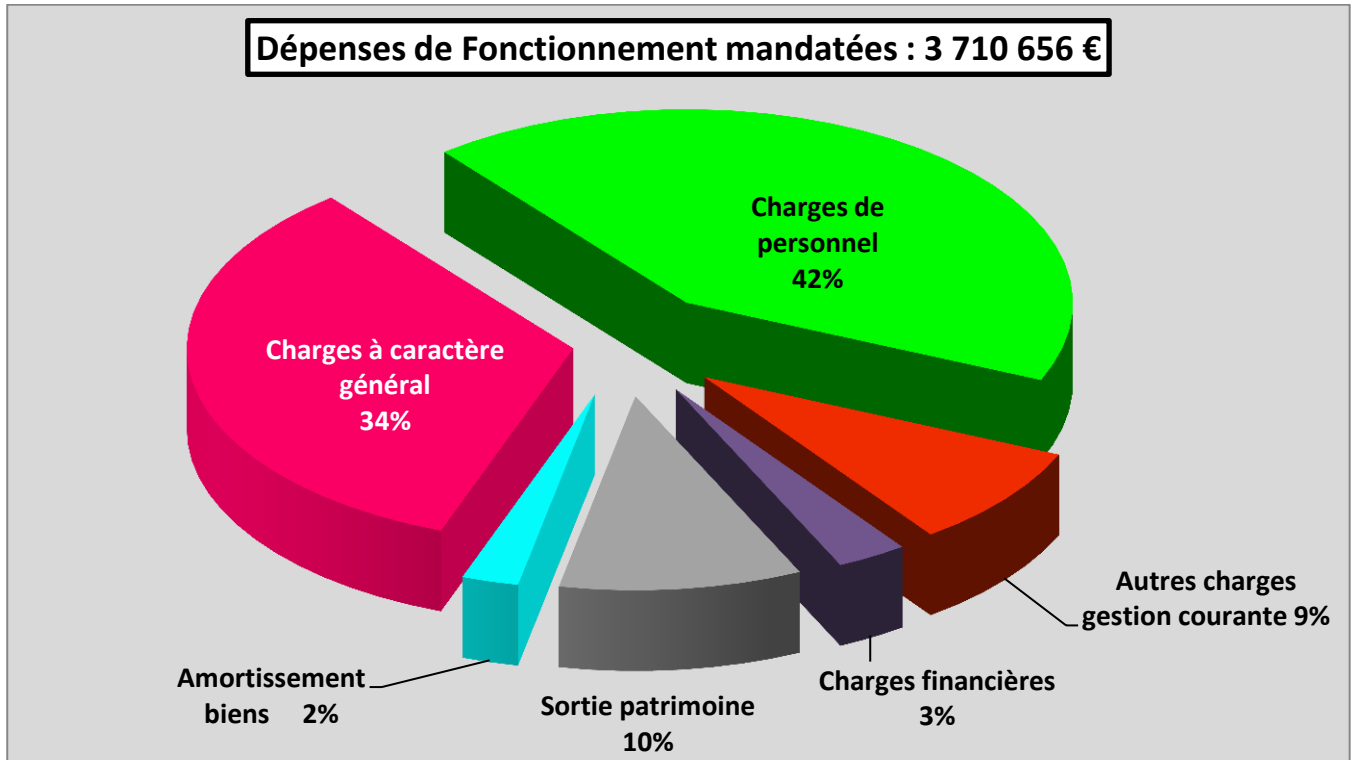


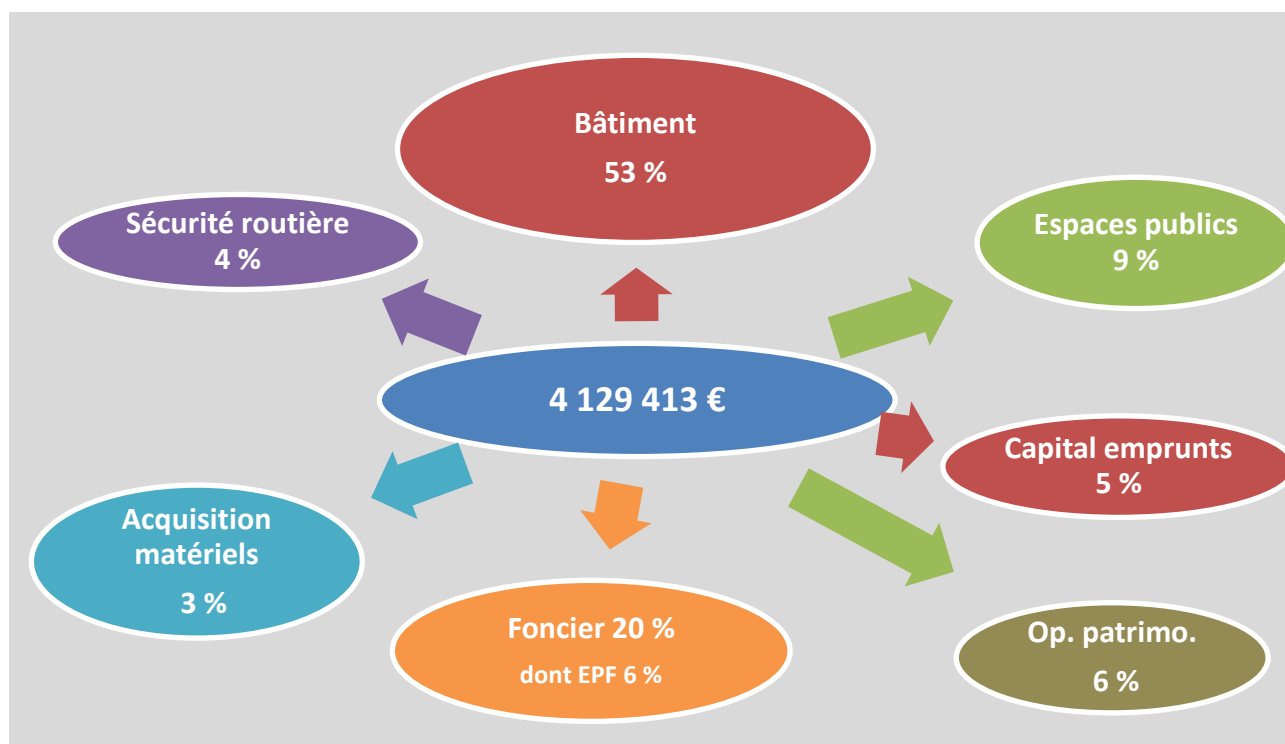
BULLETIN MUNICIPAL JUIN 2016

Les résultats financiers 2015

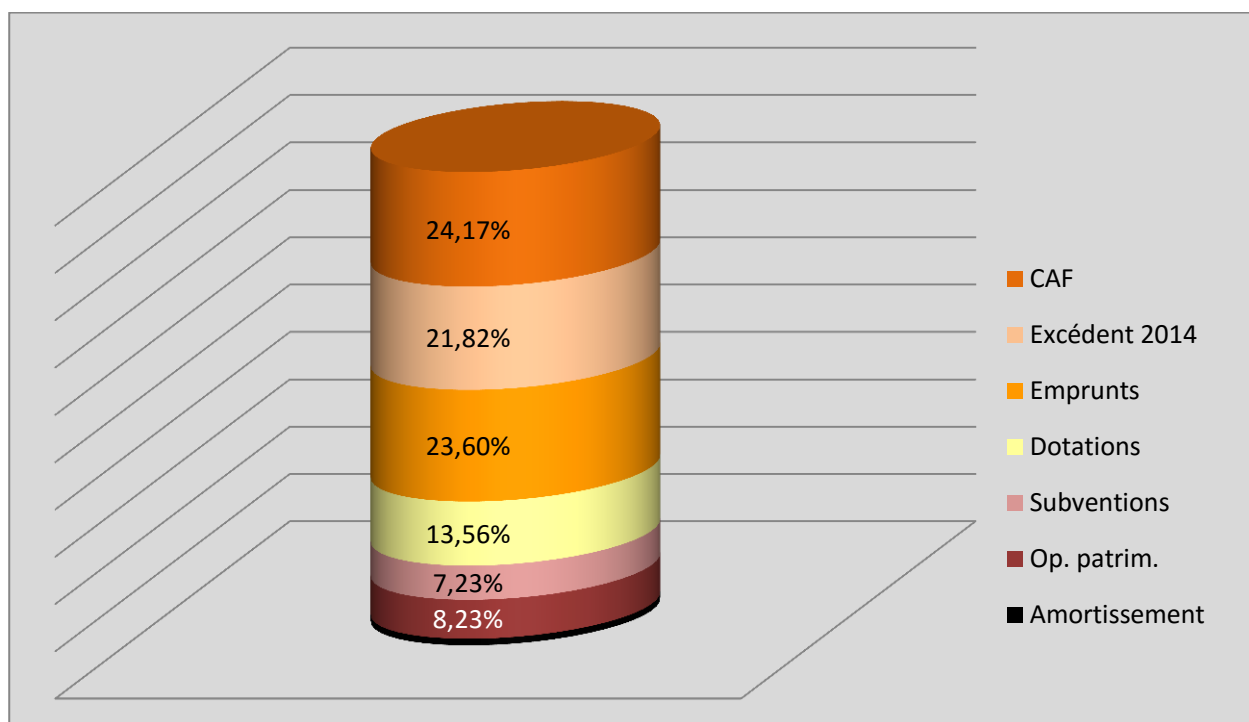
L'exécution budgétaire de l'exercice 2015 se résume comme suit :



Les dépenses d'investissement s'élèvent à 4 129 413 €, elles comprennent les dépenses d'équipement qui correspondent aux opérations (travaux bâtiments, sécurité routière, réseaux, acquisitions diverses, etc...) et qui sont réparties comme suit :



Les dépenses d'investissement sont financées par les recettes suivantes, qui s'élèvent à 6 355 186 € :



Ainsi l'exercice 2015 a dégagé un résultat positif de clôture de 1 520 143 € en fonctionnement et 2 225 773 € en investissement.

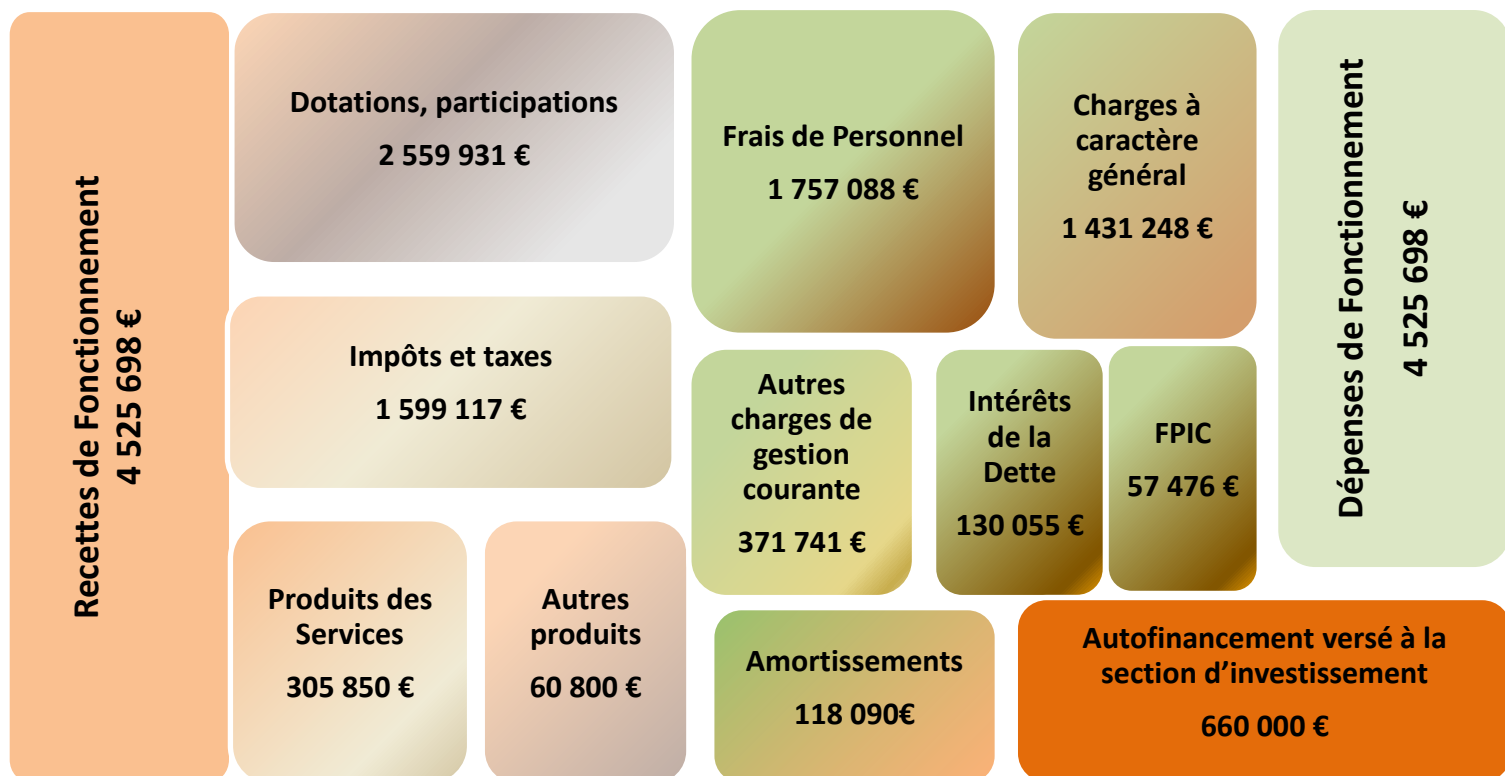
Le Budget primitif 2016

Le budget de fonctionnement voté pour 2016 s'équilibre en dépenses et en recettes à 4 525 698 €.

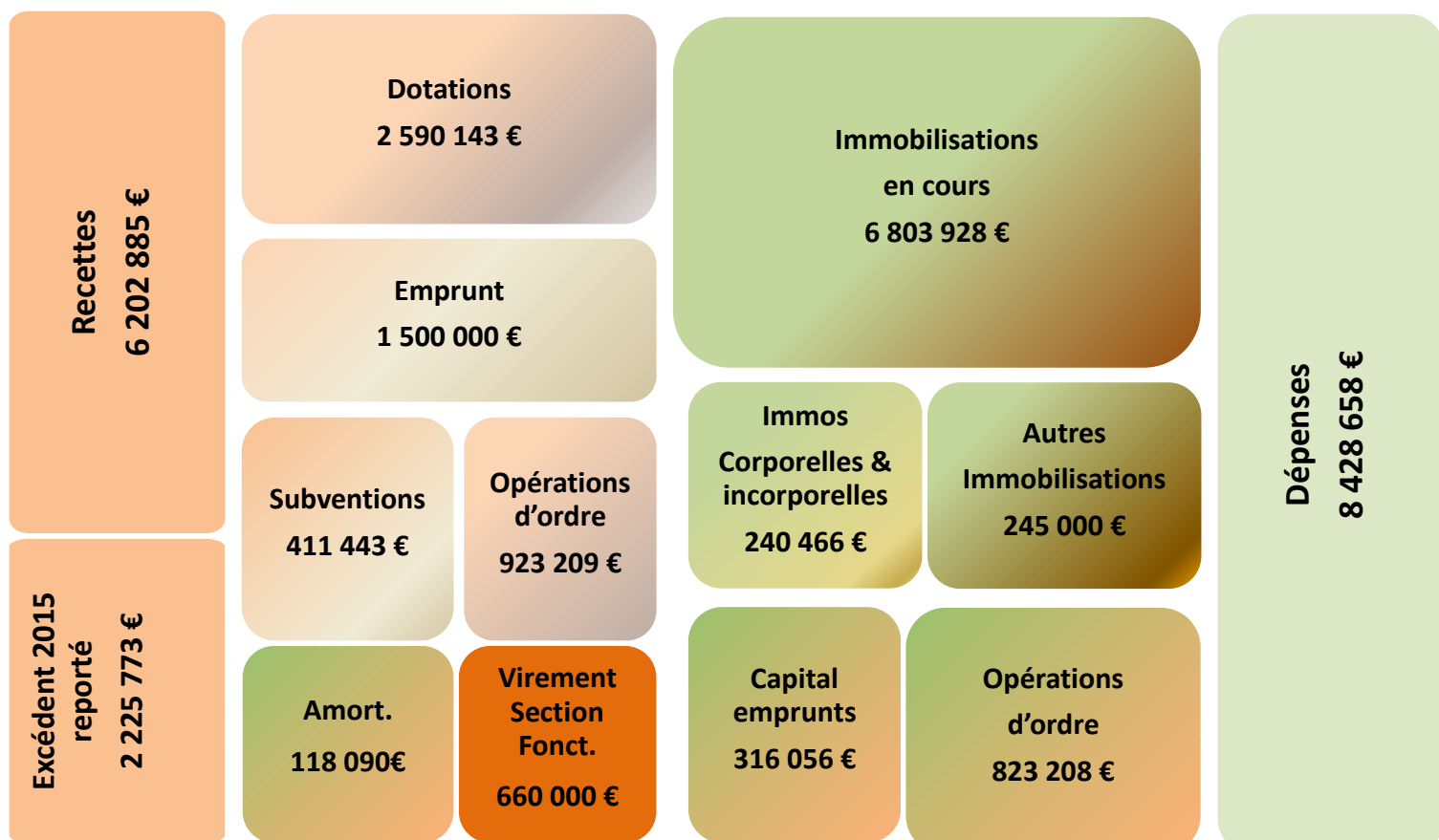
Il prévoit en recettes :

- La baisse des dotations de l'Etat
- Le maintien des taux d'imposition, décidé par le Conseil municipal, compte-tenu de l'augmentation des taux intercommunaux par la Communauté de Communes du Bas Chablais (CCBC). Ainsi, les taux communaux sont fixés ainsi :

- ✓ Taxe d'habitation : 9.45 %
- ✓ Taxe sur le foncier bâti : 13.35 %
- ✓ Taxe sur le foncier non bâti : 61.59 %



Le budget d'investissement voté pour 2016 s'équilibre en dépenses et en recettes à 8 428 657.83 € :



Les principaux programmes retenus pour l'année 2016 sont les suivants :

Bâtiments

- Achat logement social dans la résidence « Entre Deux »
- Etude pour la restructuration de la mairie
- Achèvement du bâtiment Le Damier
- Locaux « Jardins de Veigy »
- Travaux d'aménagement de la crèche
- Volets roulants école élémentaire
- Réfection des vitraux de l'église

Voirie – Sécurité routière - Réseaux

- Etude Route de la Grangette (3^{ème} tranche)
- SR Route des Plantets
- SR Chemin de la Colombière
- Etude trottoirs Route du Chablais et Route des Voirons
- Aménagement de l'Hermance (3^{ème} tranche)
- Extension éclairage public

Aménagement

- Création d'un skate park
- Etude pour l'aménagement du centre bourg
- Aménagement P+R
- Etude pour la réalisation d'un terrain synthétique

Divers

- Extension du columbarium au cimetière

